

Riskiarvion tulokset

- **Helleaallot** (Välittömiä toimia tarvitaan, matala kapasiteetti)
- **Rankkasateet** (Välittömiä toimia tarvitaan, kohtalainen kapasiteetti)
- **Luontoriskit** (Välittömiä toimia tarvitaan, kohtalainen kapasiteetti; kriittinen!)
- **Kuivuus** (Enemmän toimia tarvitaan, kohtalainen kapasiteetti)
- **Talviaikaiset riskit** (Enemmän toimia tarvitaan, kohtalainen kapasiteetti)
- **Merivesitulva** (Enemmän toimia tarvitaan, kohtalainen kapasiteetti)

3



4

Työkaluja riskeihin vastaamiseen



 **TURUN
ARKKIHIIPPAKUNTA**

5

Ilmastostrategia 2019

Hiilineutraali kirkko 2030

- Päästöjä vähennetty 80 %
- 20 % kompensoidaan
- Asennekasvatus (Vihreät riparit, Ekopaasto, pyhiinvaellus, kansalaiskeskustelu, verkostoyhteistyö, vaikuttaminen, viestintä)

Keskeisiä toimenpiteitä

- Selvitykset seurakuntien omistamien metsien hiilitaseesta 2021; LUKE
- Metsäsuunnitelman hankinnan tukimateriaali 2022; TAPIO
- Päästölaskuri (ENVIMAT-malli) 2024; SYKE
- Tiekartta 2024; SYKE

 **TURUN
ARKKIHIIPPAKUNTA**

6

Ilmasto-ohjelma 2008

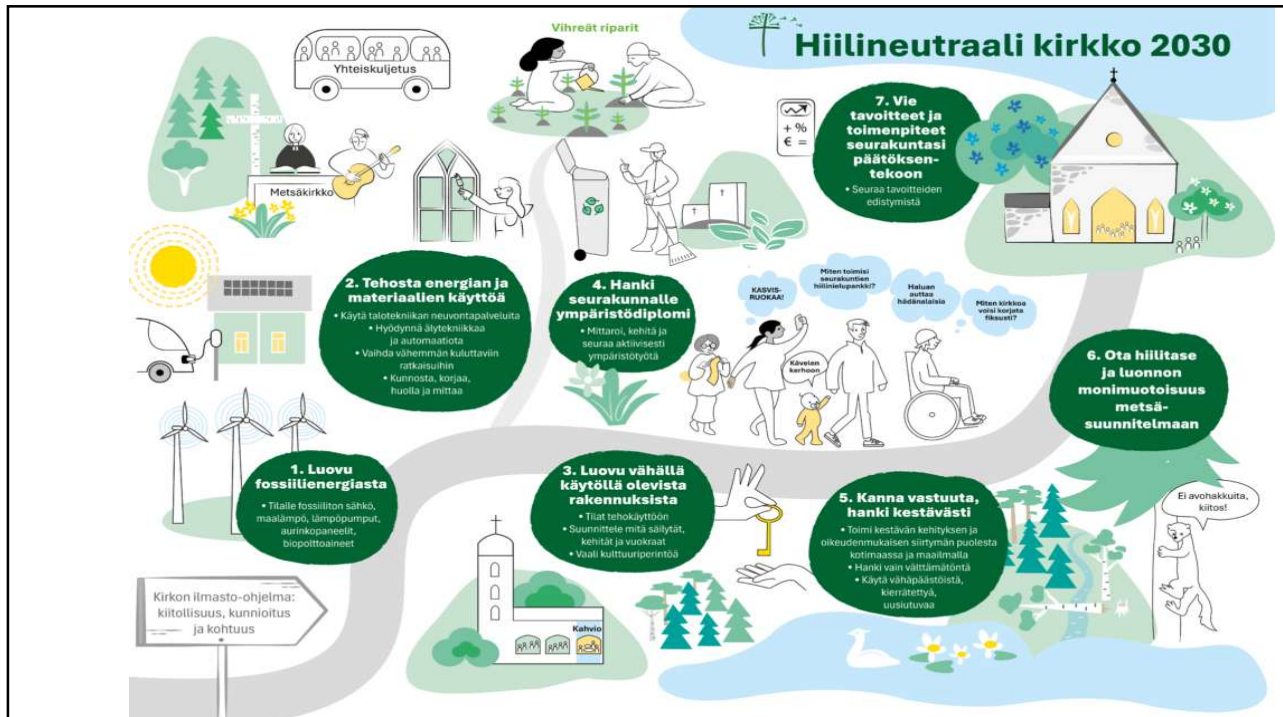
”Kiitollisuus, kunnioitus, kohtuus”

- Jäsentää ilmastokysymykset kirkon uskon, oppiin ja elämään
- Antaa kirkolle, seurakunnille ja kirkon jäsenille selkeitä suosituksia
- Herättää kirkon näkökulmasta keskustelua ilmastokysymyksistä

Keskeisiä näkökulmia

- Teologiset ja eettiset perusteet
- Suositukset:
 - Tähtäyspisteenä hillintää
 - Riski(e)n tunnistaminen
 - Energia ja sen käyttö, jätehuolto, kiinteistöt, liikenne, hankinnat, ympäristökasvatus, ympäristöindikaattorit

7



8

Ympäristödiplomi 2001-

Kirkon oma ympäristöjärjestelmä

- Taustana ISO14001
- Sovellettu erityisesti seurakuntien toimintaympäristöön
- Järjestelmän neljäs laitos 2020, ilmastostrategian painotukset huomioitu
- Päivitystyö menossa, uusi laitos vuoden 2026 aikana
- Noin 73% kaikista seurakuntalaisista, yli 2,5 miljoonaa seurakuntalaista
- Turku ja Kaarina, Lieto, Masku, Naantali, Raisio (Laitila, Salo, muita työn alla)

Sisältöosiot

- Perusteet, tavoitteet ja prosessikuvaus
- Johtaminen ja hallinto
- Seurakuntatoiminta
- Jätehuolto ja kiertotalous
- Ruoka ja keittiöt
- Energia, kiinteistöt ja kiinteistönhoito
- Hautausmaat ja viheralueet
- Metsät ja muut luontoalueet
- Liikenne



TURUN
ARKKIHIIPPAKUNTA

9

Ympäristödiplomi riskienhallinnan työkaluna

Järjestelmän tarkoitus on:

- ympäristötietoinen laatujohtaminen
- auttaa seurakuntaa kartoittamaan ympäristövaikutuksia ja laatimaan ympäristöohjelma
- ohjata järjestelmälliseen ympäristötyöhön

**Riskien tunnistaminen → suunnitelma
→ toimenpiteet**



TURUN
ARKKIHIIPPAKUNTA

10

Riskiarvion tulokset

- **Helleaallot** (Välittömiä toimia tarvitaan, matala kapasiteetti)
- **Rankkasateet** (Välittömiä toimia tarvitaan, kohtalainen kapasiteetti)
- **Luontoriskit** (Välittömiä toimia tarvitaan, kohtalainen kapasiteetti; kriittinen!)
- **Kuivuus** (Enemmän toimia tarvitaan, kohtalainen kapasiteetti)
- **Talviaikaiset riskit** (Enemmän toimia tarvitaan, kohtalainen kapasiteetti)
- **Merivesitulva** (Enemmän toimia tarvitaan, kohtalainen kapasiteetti)



11

Ilmastoriskien sopeutumisen keskeiset osa-alueet: kiinteistöt ja energia

Käytännön sopeutumistoimet:

- Kiinteistötase
- Käyttöasteet, monikäyttöisyys
- Energiankäytön hallinta
- Rakennusten energiatehokkuus
- Ylläpito ja tekninen kunto

Sopeutumisen näkökulma:

- Sään ääri-ilmiöihin varautuminen (**lämpö, kosteus, tulvat**)
- Energiakriiseihin ja hintavaihteluihin varautuminen
- Rakennusten pitkäikäisyys muuttuvissa olosuhteissa



12

Ilmatoriskien sopeutumisen keskeiset osa-alueet: hautausmaat, metsät, ...

Käytännön sopeutumistoimet:

- Kasvillisuus ja maankäyttö
- Viherrakenteen hoito
- Seurakuntien metsien hoito
- Luonnon monimuotoisuuden huomioiminen

Sopeutumisen näkökulma:

- **Kuivuuden ja sateiden hallinta (veden sitominen)**
- **Biodiversiteetin ylläpito → ekosysteemin resilienssi**
- Viheralueet viilentävät lämpöaalloja (kaupunkisopeutuminen)
- Hiilinielut ja ekosysteemi-palvelut tukevat myös yhteiskuntaa (henkinen)



13

Ilmatoriskien sopeutumisen keskeiset osa-alueet: kasvatus ja vaikuttaminen

Käytännön sopeutumistoimet:

- Kirkko aktiivisena toimijana ympäristökasvatuksessa, verkostoyhteistyössä ja yhteiskunnallisessa keskustelussa

Sopeutumisen näkökulma:

- Lisää alueiden ja yhteisöjen resilienssiä arjen toiminnan kautta (resilience-based adaptation)
- Tukee ihmisten kykyä toimia kriiseissä
- Vahvistaa sosiaalista ja henkistä pääomaa



14

Sopeutumisen kolme tasoa

Fyysisiin riskeihin varautuminen
(esim. lämpöaallot, myrskyt, tulvat)

Kiinteistöt, maankäyttö ja viherrakenne, metsien kestävä hoito

>>> Parantaa infrastruktuurin ja maa-alueiden kestävyyttä



15

Sopeutumisen kolme tasoa

Taloudellisiin ja toiminnallisiin riskeihin varautuminen
(esim. energian hinta, toimitusketjut)

Energiatehokkuus, kiertotalous, (pien)hankinnat

>>> Vähentää riippuvuutta ja lisää toiminnan jatkuvuutta



16

Sopeutumisen kolme tasoa

**Sosiaaliseen ja henkiseen resilienssiin panostaminen
(esim. kriisiytyvät tilanteet, yhteisön selviytyminen)**

Ympäristökasvatus ja -vaikuttaminen, arvopohjainen toiminta,
yhteisöllisyys, diakonia

>>> Kirkon erityisrooli: henkinen ja yhteisöllinen sopeutuminen

17



18