



Ohjeet on laadittu ja karttapalvelu rakennettu marraskuussa 2022

Vesiensuojelun karttapalvelun sisältö

Karttapalveluun sisältyvät paikkatietoaineistot

ELY-keskuksen aineistot

Nämä aineistot ylläpidetään Lounaistiedon PostGIS-tietokannassa, suluissa karttatason tekninen nimi.

- Alueellinen maan ravinnepitoisuus (ravinnetiedot)
- Jokien tila (Jokien_tila)
- Järvien tila (Järvien_tila)
- Eroosiomalli (Rusle2018)
- Kasvipeitteisyysuudistus (Peltolohkot_talv_kasv)
- Kosteikkoyleissuunnitelmat (Kosteikkoyleissuunnitelmat)
- Kotieläinten suhteellinen määrä valuma-alueittain (elainyksikot)-
- NATURA2000 (NATURA2000)
- Peltolohkot (peltolohkot)
- Pohjavedet (Pohjavedet)
- Rannikkovesien tila (Merien_tila)
- Vaellusesteet (Vaellusesteet_vs_sk)
- Valuma-alueajat, 3. jakovaihe (Valuma_alueet_taso3)

Muiden tietotuottajien kartta-aineistot

Nämä aineistot saadaan suoraan rajapintojen kautta, suluissa tietotuottajan nimi.

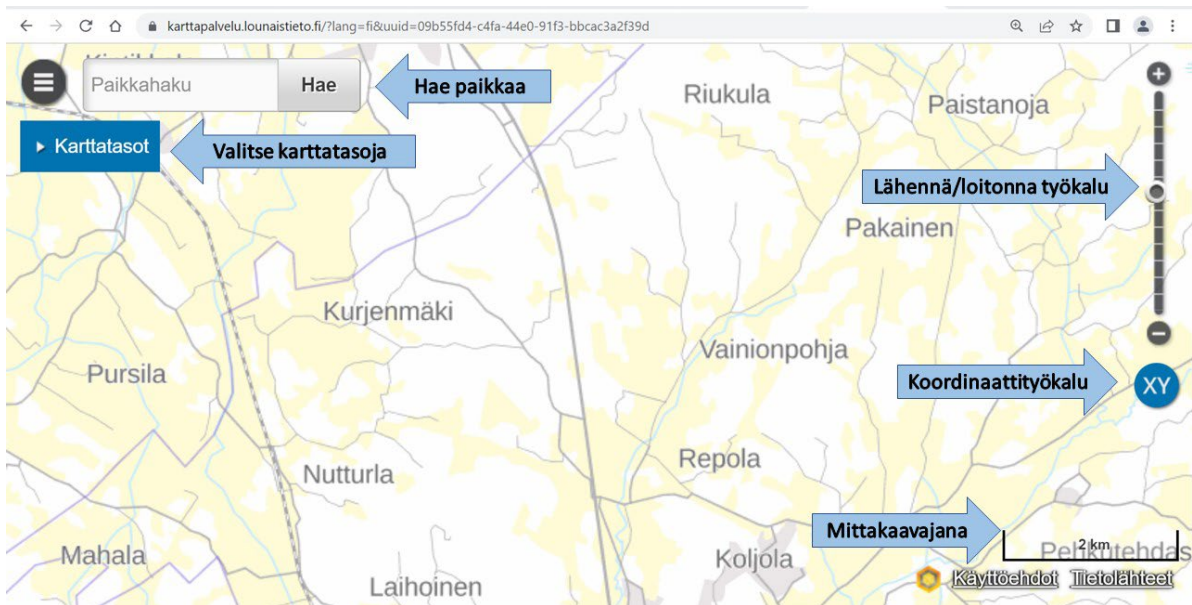
- Ihmispaineiden ilmakuvakartoitus Suomen ja Ahvenanmaan rannikon merialueilla (SYKE)
- Kiinteistöjaotus (MML)
- Kiinteistötunnukset (MML)
- Maastokartta (MML)
- MML, Hallintorajat, 1:100 000, 2020 (MML)
- Ortokuva (MML)
- Pintamaa maalajit (GTK)
- Taustakartta (MML)

Ohjeet karttapalvelun käyttöön

1. Karttapalvelun avaaminen

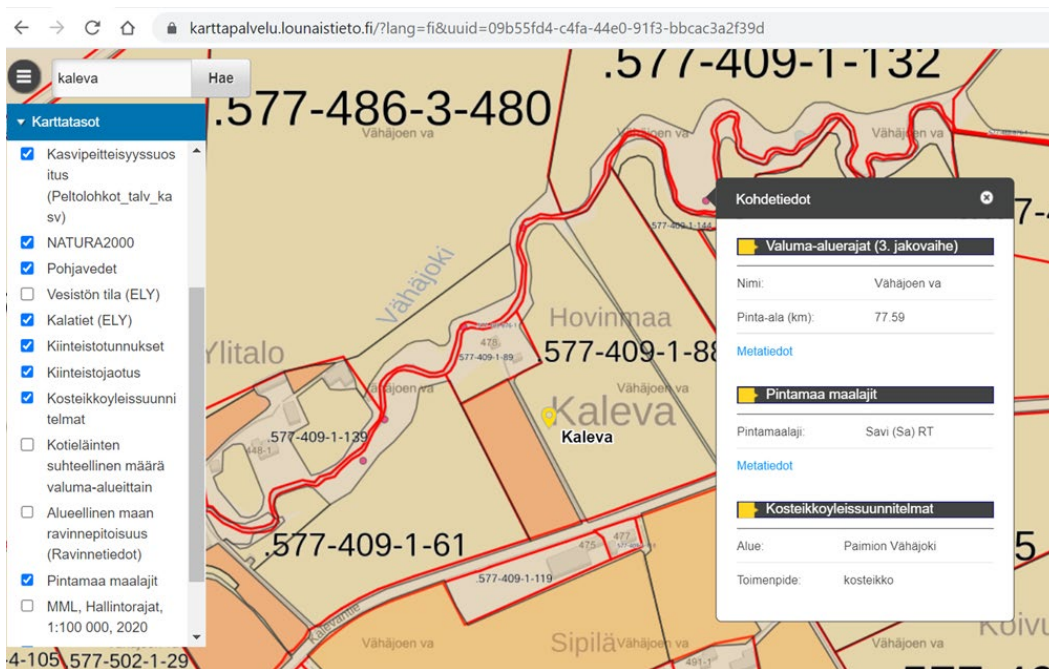
Karttapalvelun aloitustilassa ei ole muita karttatasoja näkyvillä, paitsi taustakartta. Voit valita näkyville haluttuja aineistoja vasemman yläkulmassa sijaitsevan

Karttatasot-valikosta. Voit myös vaihtaa taustakartan maastokartaksi tai ilmakuvaksi.



2. Kartan liikuttaminen ja zoomaus

Karttaa voi liikuttaa raahaamalla sitä normaalisti hiirellä pitäen vasenta näppäintä samanaikaisesti pohjassa tai näppäimistön nuolinäppäimillä. Voit lähennä tai loitonna karttaa rullahiiren rullalla tai oikean laidan zoomaus työkalulla.

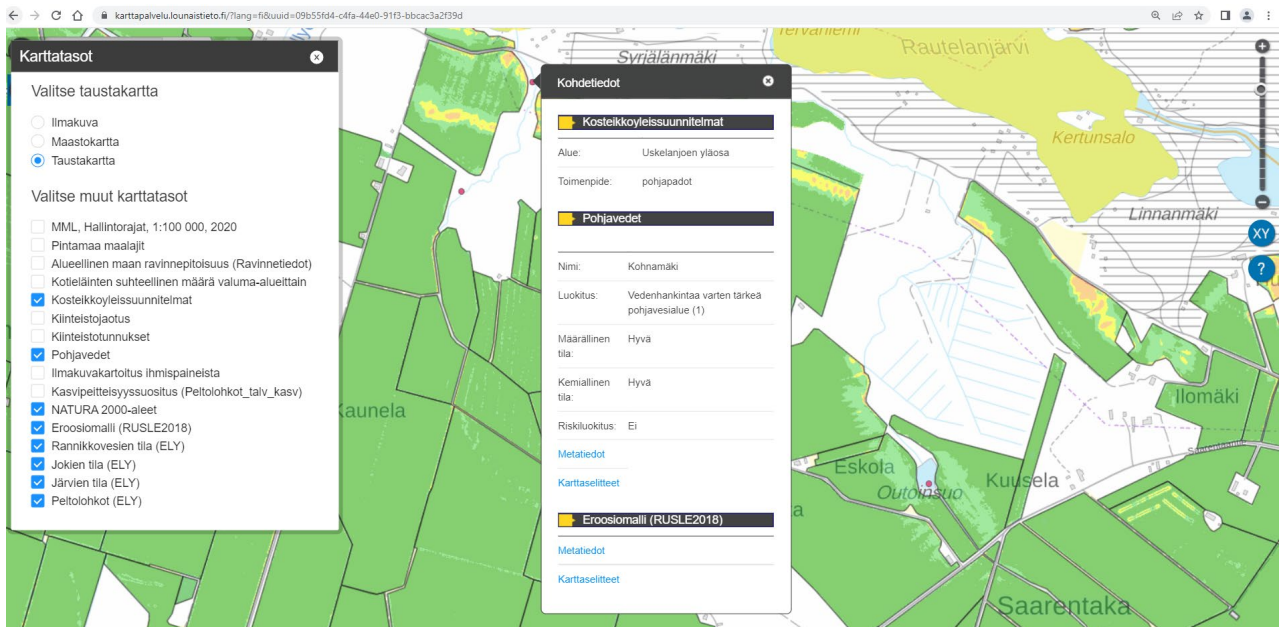


3. Paikkahaku

Voit hakea paikkaa sen nimellä, osoitteella tai kiinteistötunnuksella vasemman yläkulman paikkahaku-toiminnon avulla.

4. Näytettävien tasojen valinta

Valitse vasemman laidan *Karttatasot* -valikosta haluamasi tasot ruksaamalla. Voit myös valita haluamasi taustakartan.





5. Kohdetiedot, metatiedot ja karttaselitteet

Klikkaamalla kohtaa kartalla saat näkyvien kohteiden ominaisuustiedot *Kohdetiedot*-ikkunaan, jos niitä on tarjolla. Aukeavassa Kohdetiedot-ikkunassa näkyvät kaikkien valittujen karttatasojen ominaisuustiedot kyseiselle kohdalle sekä myös *Metatiedot*- ja *Karttaselitteet*-linkit. Metatiedot-linkki vie verkkosivulle, josta löytyy kartta-aineiston kuvaus. Karttaselitteitä pääsee katsomaan *Karttaselitteet*-linkkiä tai myös painamalla '?'-painiketta karttapalvelun oikeassa laidassa. Karttaselitteistä selviävät käytetyt karttamerkit ja väriytykset kartalla.

6. Etäisyyden ja pinta-alan mittaus

Voit mitata etäisyyden pisteiden välillä ja alueen pinta-alan. Mitattava kohde määritellään piirtämällä se kartalle.

 Mittaa pisteiden välinen etäisyys: Klikkaa karttaa alkupisteessä ja viivan taitepisteissä. Mittaus päättyy kaksoisklikkauksen jälkeen.

 Mittaa alue: Klikkaa karttaa alkupisteessä ja alueen reunaviivan taitepisteissä. Piirrettyäsi koko alueen kaksoisklikkaa taitepistettä, jolloin mittaus päättyy.

