

Maakunnallinen ilmastotyö

Suomi on siirtymässä vähähiiliseen yhteiskuntaan.
Muutoksen täytyy tapahtua yhteiskunnan kaikilla osa-alueilla
ja kaikilla maantieteellisillä alueilla.

Merja Haliseva-Soila
Varsinais-Suomen ELY-keskus, Canemure-hanke



Varsinais-Suomen ilmastotiekartta 2030

- Ilmastotiekarttaan on viiden sektorin osalta määritelty muutostavoitteet, kärkitekemat ja vaikuttavimmat toimenpiteet
 - yhdyskuntarakenne
 - energia
 - liikenne
 - maatalous
 - rakentaminen
- Tärkeä pala kartasta puuttuu. Maankäyttösektorin tavoite- ja toimenpidekokonaisuus tarvitaan, jotta on mahdollista suunnistaa maaliin Hiilineutraali Varsinais-Suomi 2035.
Taustana alueelliselle työlle on Kansallinen maankäyttösektorin ilmastosuunnitelma MISU, joka hyväksyttiin valtioneuvostossa 8.7.2022.
- Tiekartta kannustaa kaikkia toimijoita tunnistamaan roolinsa, mahdollisuutensa ja vastuunsa ilmastotavoitteiden saavuttamisessa.
- Maakunnan olosuhteet ja voimavarat keskeisiä.
- Toimenpiteiden kokoluokka ja aikaväli vaihtelevat: nopeita, vaikutuksiltaan suuria ratkaisuja vs. pieniä, monistettuina vaikuttavia ratkaisuja.



Ilmastotiekartan laatimisen ja toteuttamisen jatkuva prosessi

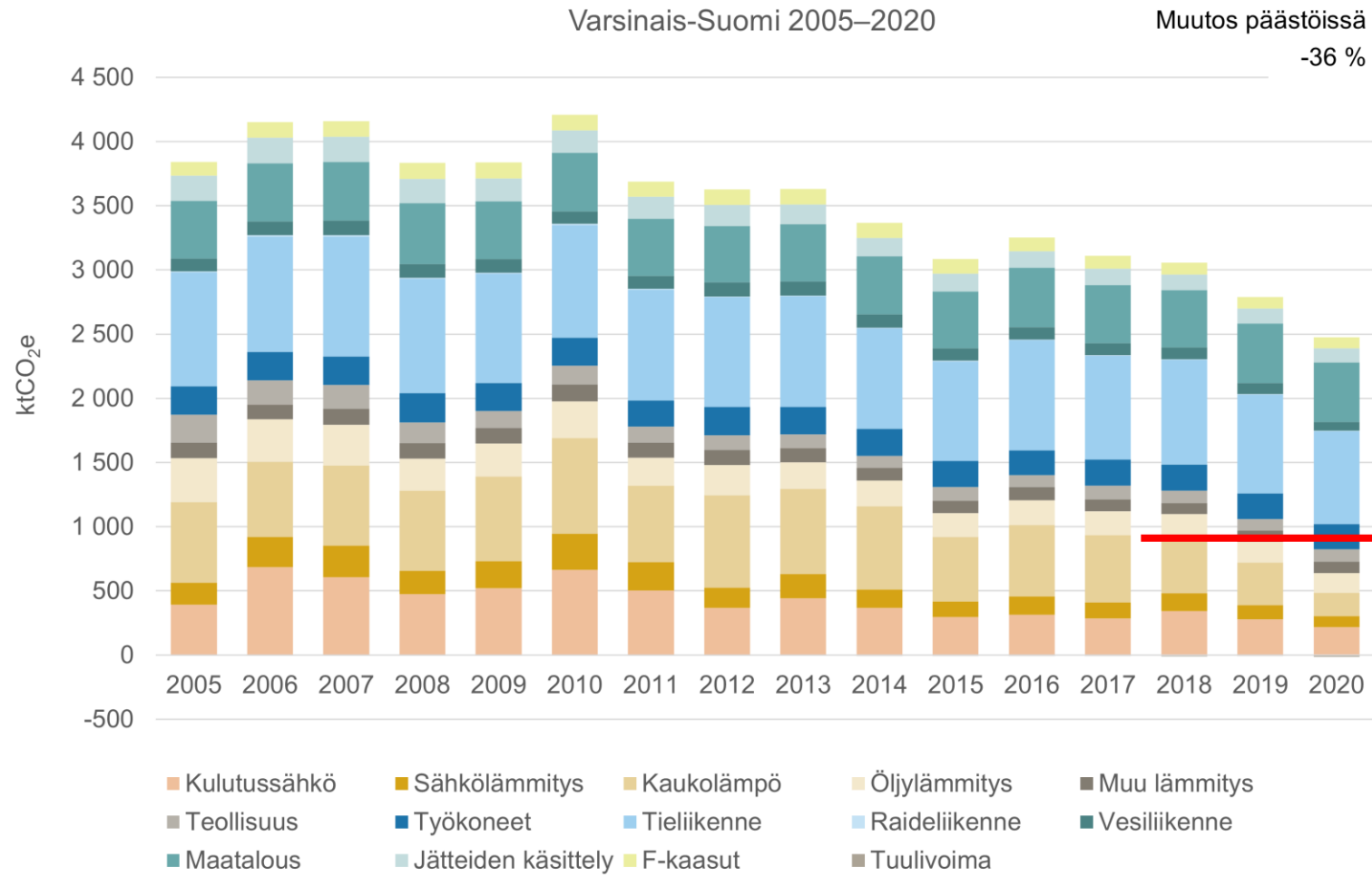


Hiilineutraaliuden saavuttaminen edellyttää, että

1. päästöjä vähennetään reippaasti
2. hiilinielujen jatkuva muodostuminen turvataan

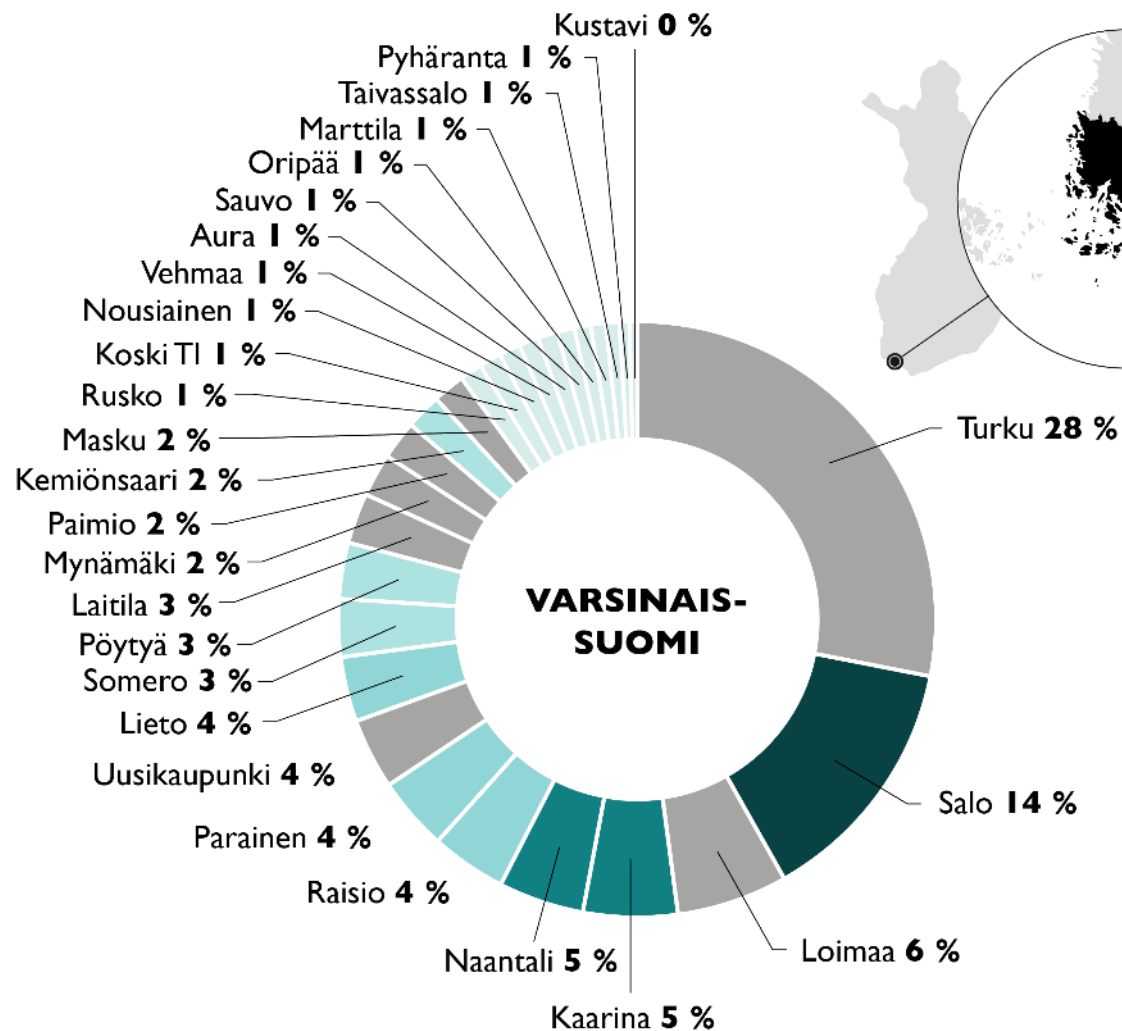


Taakanjakosektorin CO₂-päästöjen kehitys 2005-2020



Päästövähennystavoite on -80 % vuoden 2005 tasosta vuoteen 2035 mennessä. Loppu 20 % täytyy kompensoida hiilinielulla.

Taakanjakosektorin CO₂-päästöjen jakautuminen kunnittain 2018



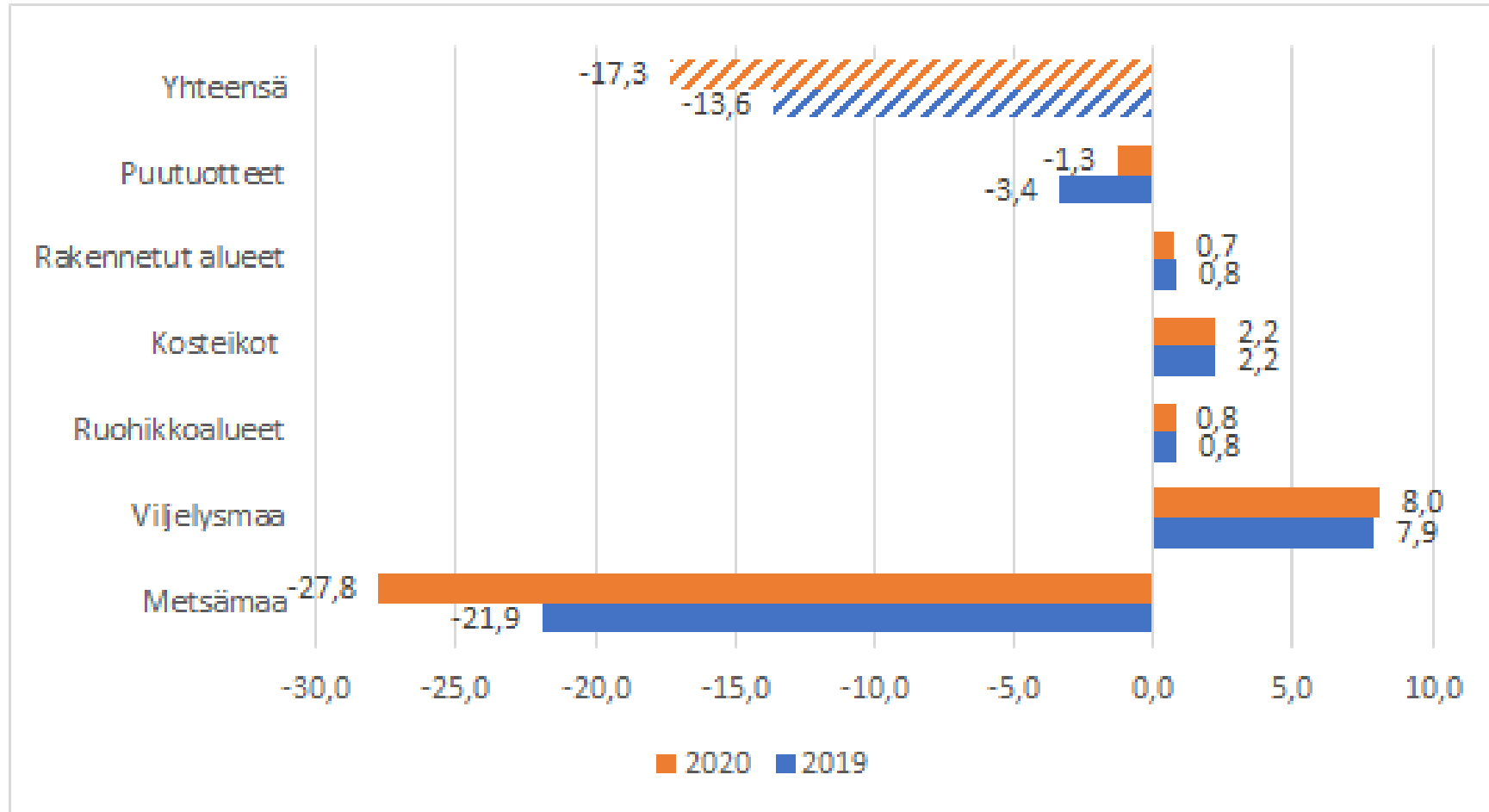
Hinku-laskenta, SYKE

Kaikilla alueilla ja toimijoilla on mahdollisuuksia ja vastuita

- Asumisen ja palveluiden päästöt keskittyvät kaupunkeihin ja taajamiin.
- Maatalouden päästöt keskittyvät pieniin kuntiin ja haja-asutusalueelle.
- Tieliikennettä tapahtuu kaikkiin suuntiin, keskittyen taajama-alueille.
- Taajamat kuluttavat suuren osan haja-asutusalueen ruoantuotannosta. Haja-asutusalue kuluttaa taajamien palveluja.
- Metsätalouden tuotteita käyttävät kaikki.
- Luontoympäristön tarjoamat ekosysteemi-palvelut ovat kaikkien käytössä ja kaikki niitä tarvitsevat.
- Hiilensidonnain ja hiilinielujen potentiaali on suuri pienissä kunnissa ja haja-asutusalueilla.
- Kaupungit ovat etukenossa päästöjen vähentämisessä.

Varsinais-Suomen ilmastotiekartta 2030

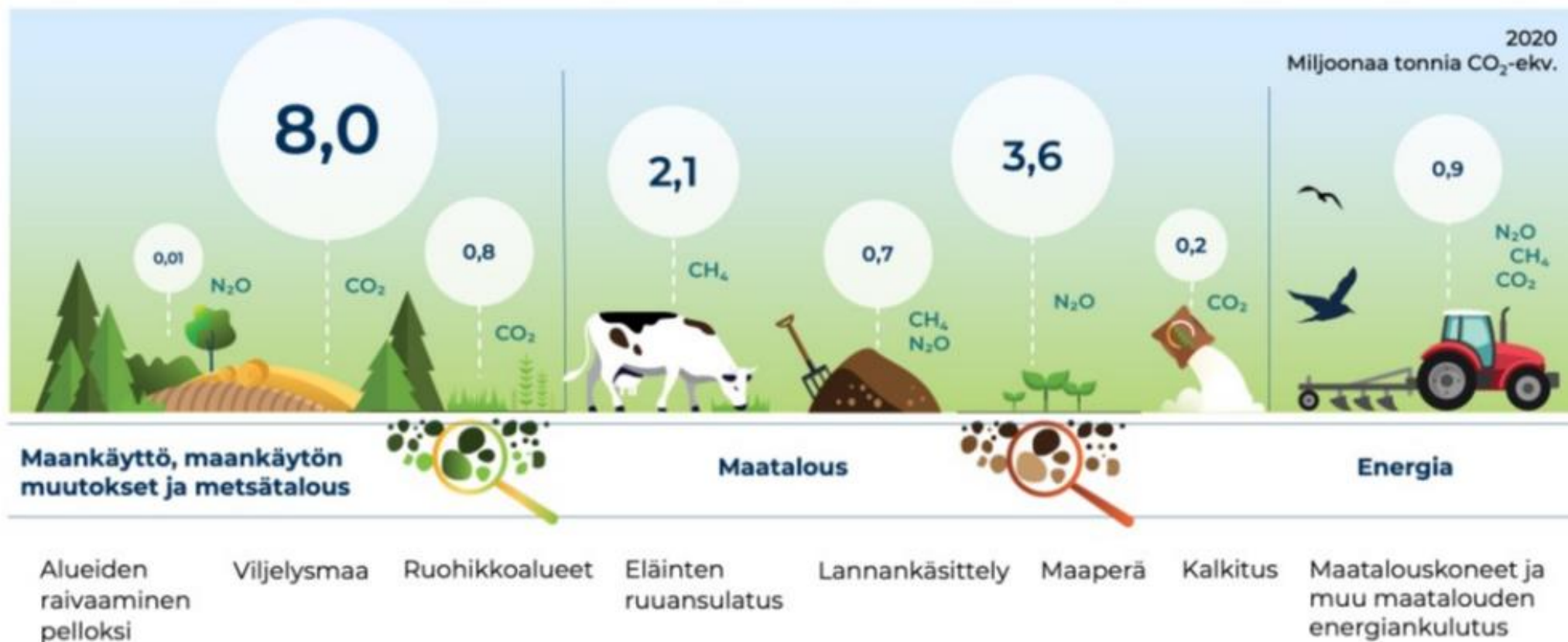
Maankäyttösektorin päästöt ja poistumat ilmakehästä Suomessa



LULUCF-sektorin päästöt ja poistumat ilmakehästä maankäyttöluokittain 2019 ja 2020 Suomessa (Mt CO₂ekv.) Positiivinen luku on päästöä ja negatiivinen poistumaa (nielu).

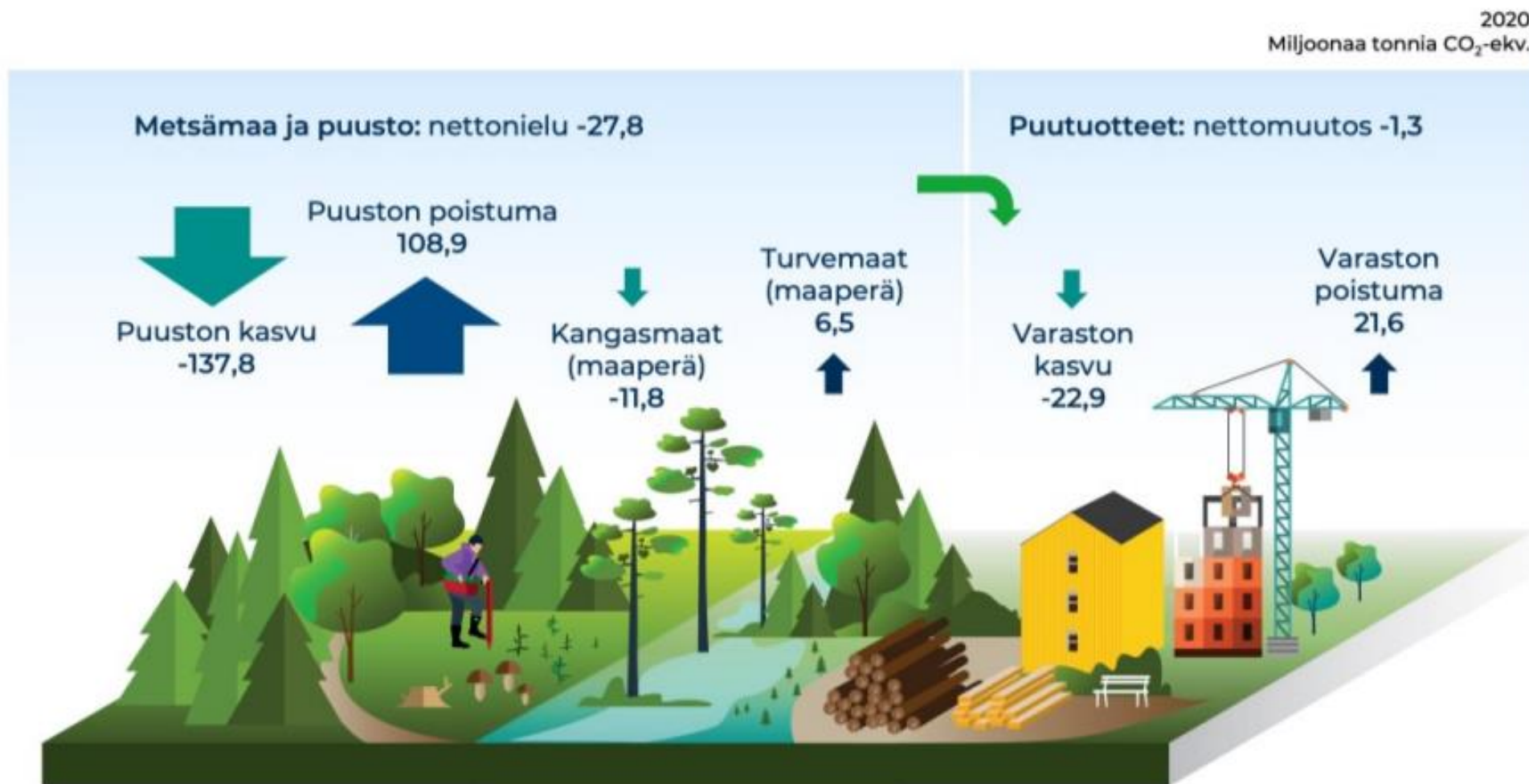
Lähde: Luke, 2022.

Kuva 2. Maatalouden kasvihuonekaasupäästöjä raportoidaan maankäyttösektorilla, taakanjakosektorilla ja taakanjakosektorin energiasektorilla. Viljelysmaiden hiilidioksidipäästöt sisältävät myös pellonraivauksen hiilidioksidipäästöt. Lähde: Tilastokeskus 2022a.



Lähde: MISU s. 19

Kuva 6. Metsän ja puutuotteiden hiilitase vuonna 2020 (miljoonaa hiilidioksidiekvivalenttitoonia). Lähde: Luonnonvarakeskus/Tilastokeskus 2022a.



• Lähde: MISU s. 30



Tulossa

- **HIILIKARTTA-hanke 2022-2023** ([uutiskirje](#)), vetäjänä SYKE, pilotteja alueilta
 - Tavoitteena tukea kuntia kaavoituksen ilmastovaikutusten arvioinnissa
 - Tuotetaan paikkatietopohjainen, selaimessa toimiva työkalu kaavavaihtoehtojen hiilivarasto- ja hiilinieluvaikutusten arviointiin
 - Laskee muutosvaikutuksen nykytilan ja suunnitellun vaihtoehdon välillä
- **Biodiversiteettistrategia**
 - Tavoitteena pysäyttää luontokato ja kääntää kehityksen suunta (yht. 17 tavoitetta)
 - 30 % EU:n maa- ja vesialueesta (erikseen) oikeudellisen suojelun piirissä
 - Tiukan suojelun piirissä vähintään 1/3 suojelualueista
 - Lisäksi elinympäristöjen parantamista yleisemmin
 - Suomen sitoumus = toteuttamissuunnitelma valmistellaan 2022 aikana
- **Metsien suojelu 1.1.2022 –tilasto**
 - julkaistaan 29.9. Luke
 - sisältää tiedot lakisäteisistä suojelualueista ja talousmetsien monimuotoisuuden suojelukohteista sekä luontoarvojen suojelua tukevista metsistä Suomessa maakunnittain, maa- ja suojeluluokittain sekä aluetyypeittäin.