

Varsinais-Suomen viherrakenneselvitys

Kaavoituksen ajankohtaispäivä 17.5.2022

Aleksis Klap

Varsinais-Suomen liitto

Tausta ja tarve

- Maakuntakaavan ajantasaisuuden arviointi
 - MRL §1, ekologisesti, taloudellisesti, sosiaalisesti ja kulttuurisesti kestävä kehitys
 - Luonnonarvojen ja -varojen vaihemaakuntakaavatyön tulokset
- MAL-työn tavoitteet
 - Rakennemallin päivitys > viherverkko osana
 - Lähivirkistysalueiden laatu ja saavutettavuus, kaupunkiluonnon vaikutukset
 - Ranta-alueet virkistyksessä ja matkailussa
- Kansalliset ilmasto-, biodiversiteetti-, biotalous- ja virkistyskäyttötavoitteet

Luontoarvot

- EU biodiversiteettistrategia, kansallinen toimeenpano
→ Suojeltujen alueiden määrän kasvattaminen 30% / 10%
- Nykytilan lisäksi tunnistaa alueelliset erityispiirteet
- Vahva linkitys myös ennallistamis- ja kompensointikysymyksiin, metsittämiseen, viherryttämissuunnitelmat



Biotalous

- Kansallinen biotalousstrategia – kestävästi kohti korkeampaa arvonlisää → samalla määrällä enemmän arvoa
- Maa- ja metsätalouden nykytilan kuvaus
- Lisäarvotuotteiden ja –mahdollisuuksien tunnistaminen, linkitys vahvasti myös matkailuteemaan

Virkistys

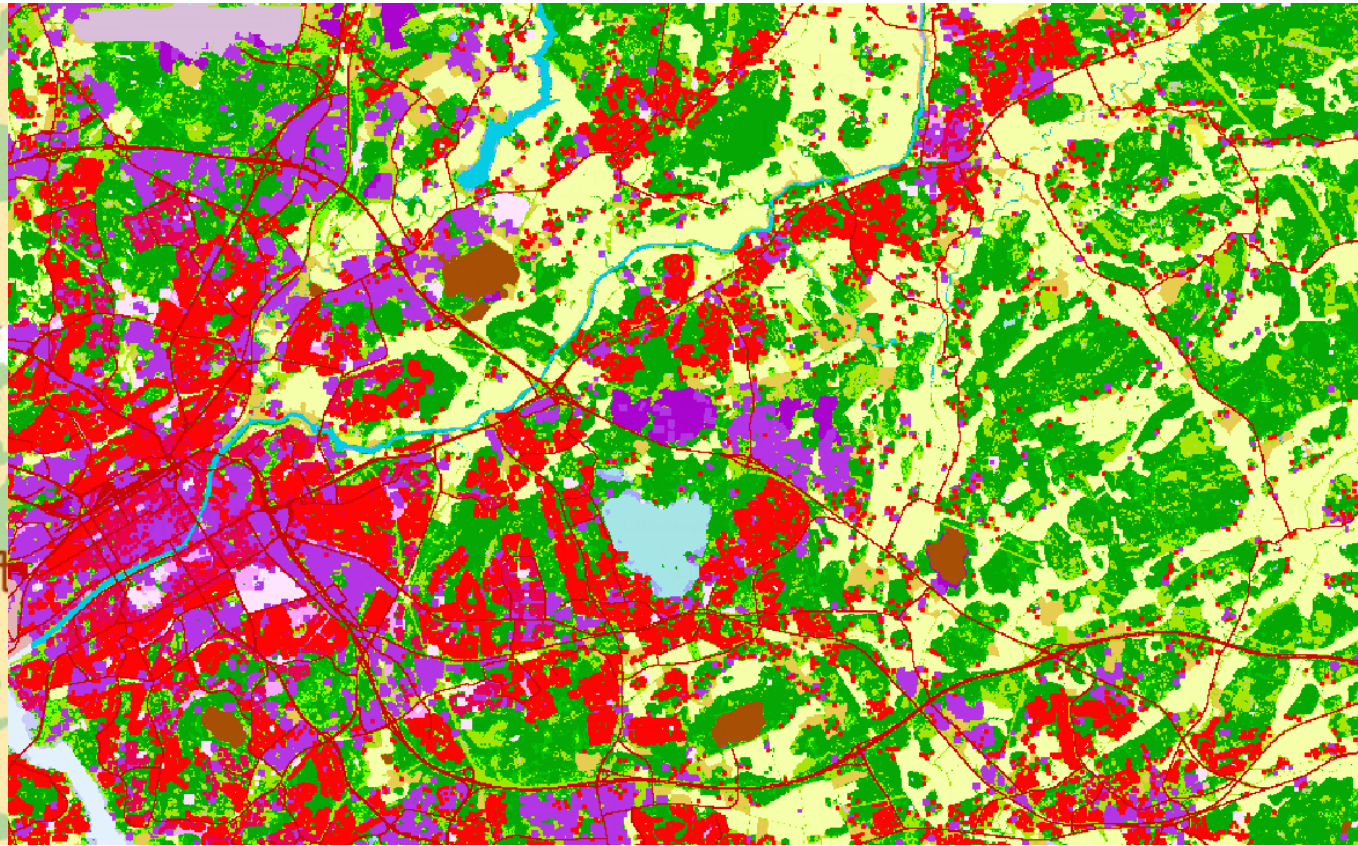
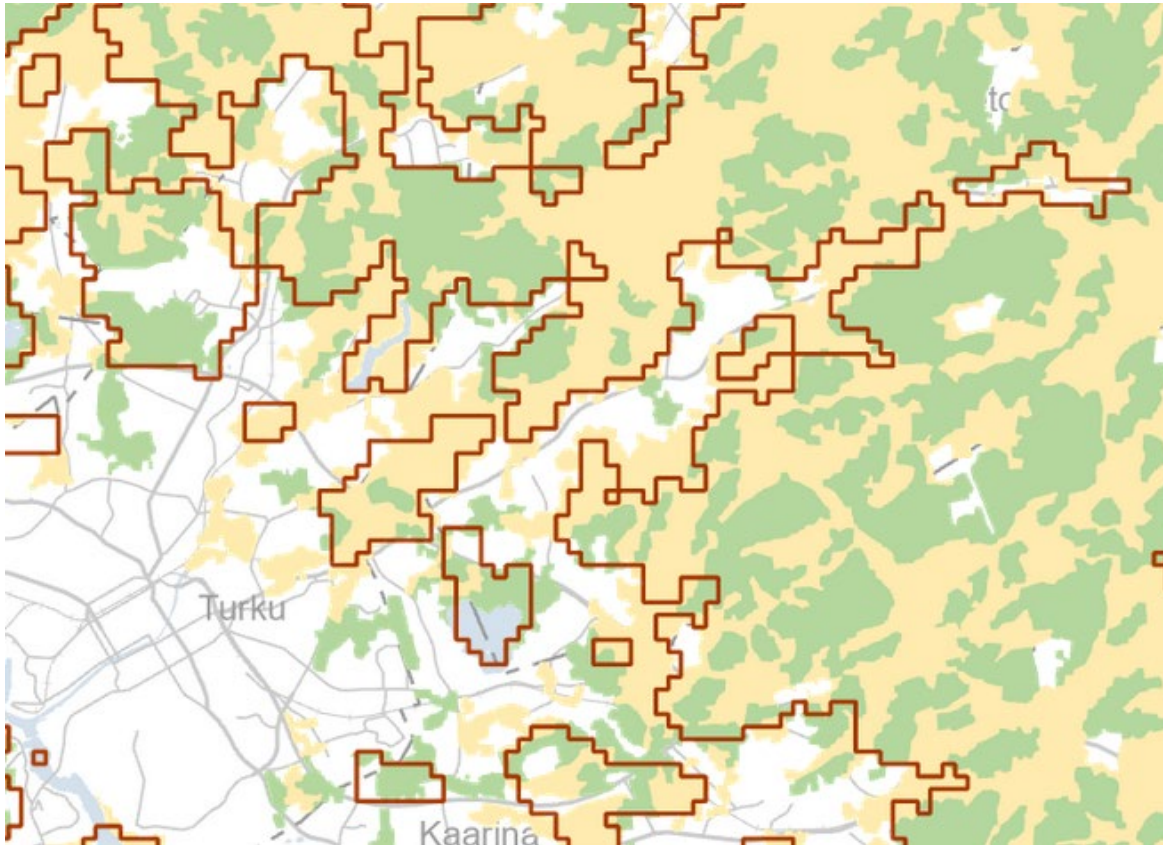
- Luonnon virkistyskäytön strategian tavoitteet
→ **terveys ja hyvinvointi, parempi läheisyys ja saavutettavuus**
- Viihtyisän elinympäristön määrä, laatu ja sijainti
- Erityishuomio tiivistyvässä yhdyskuntarakenteessa, hyvinvointihyödyt

Ilmastotavoitteet

- Maankäytön ilmastosuunnitelman toimenpiteet
- Hiilensidonta (maaperä ja metsät)
- Metsitykseen liittyvät kysymykset
- Maankäyttömuutoksen vaikutus
- Ilmastomuutokseen varautuminen ja sopeutuminen, mm. hulevedet, lämpösaarekevaikutukset

Tarkastelutasot

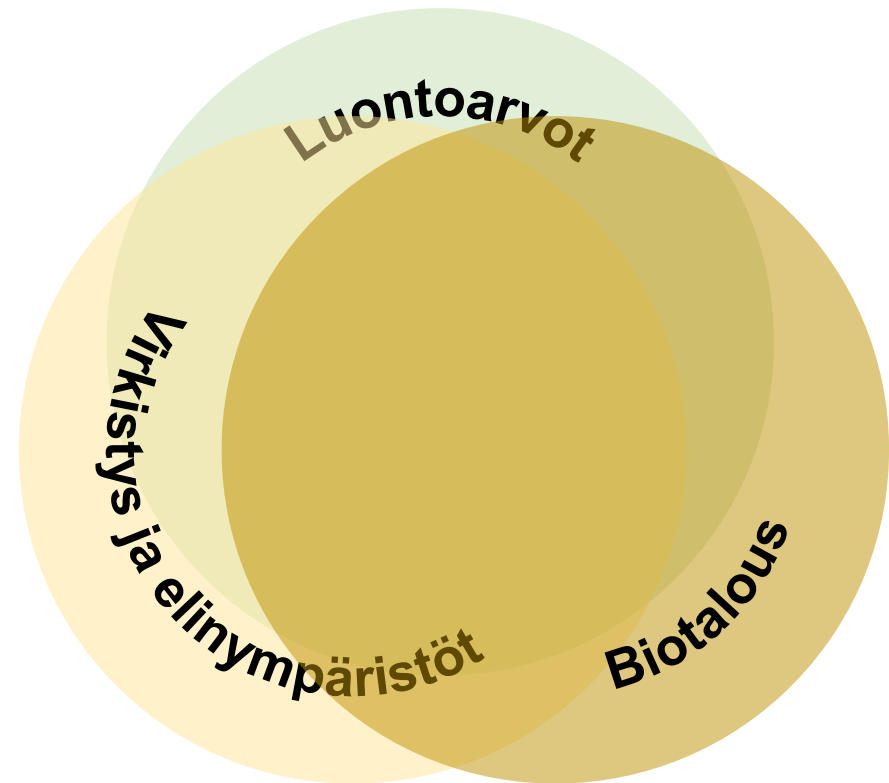
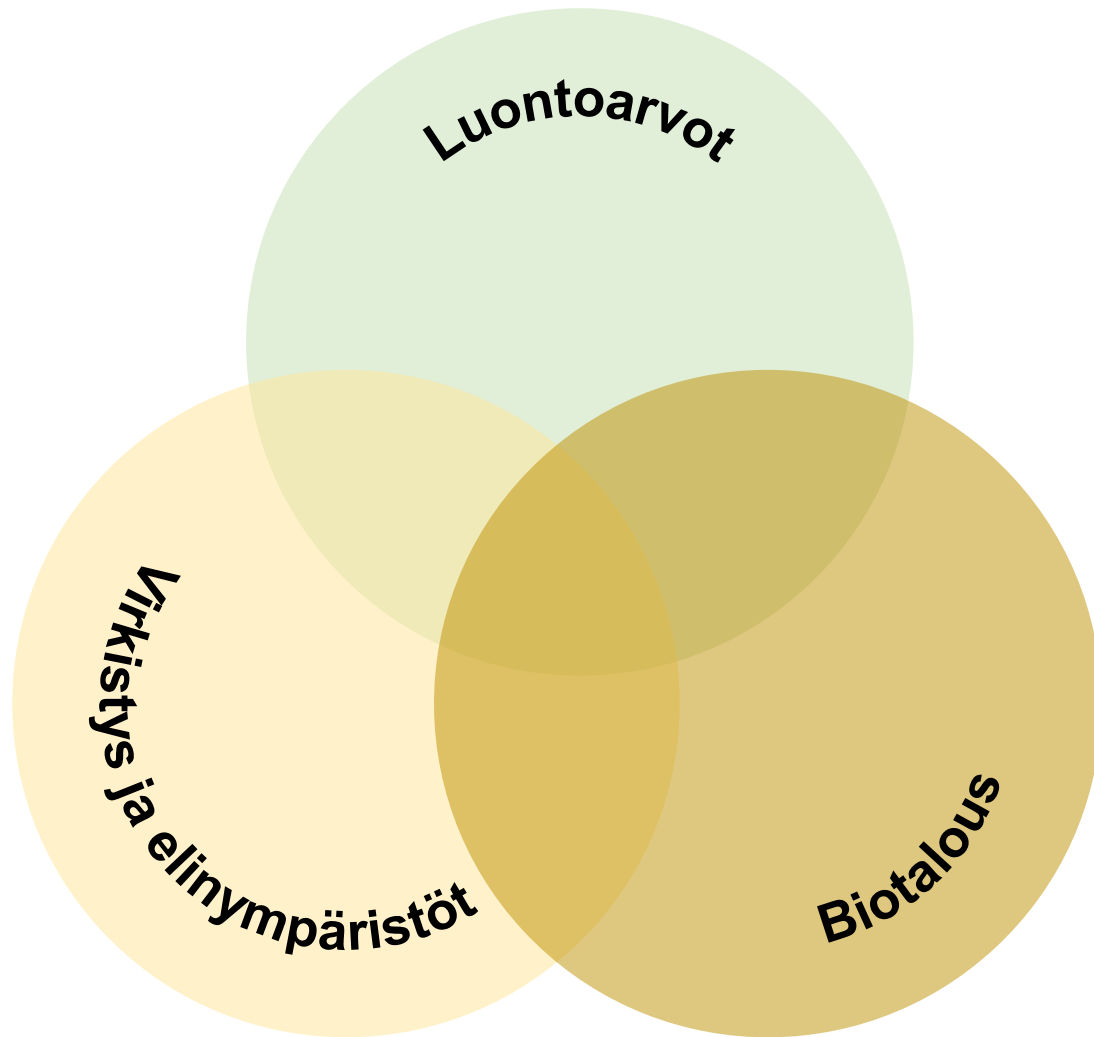
Tulee huomioida eri tarpeet taajamissa/keskustoissa



Tavoite tuloksista

- Kuvaus nykytilasta
- Suuntaviivat tulevaan, erityisesti potentiaalit lisäarvoihin, ekosysteemipalvelun näkökulma
- Tunnistetut lisäselvitystarpeet
- Alueellisen yhteistyön ja arvottamisen edistämistä

Yhteensovitus ja summien arvot



Aikataulu

- Kevät/Kesä 2022
 - Lähtötiedon ja aineiston keruu
 - Keskustelut sidosryhmien kanssa
- Syksy 2022
 - Osallistaminen, keskustelut ja arvottamista
- Talvi 2022
 - Yhteenveto, suuntaviivat tulevaan