

# Kuntametsien kestäväen käytön edellytykset ja mahdollisuudet

Monikäyttöiset metsät ja ilmastotavoitteet

Varsinais-Suomessa –webinaari 23.9.2021

Tommi Maasilta, ympäristöpäällikkö, yhdyskunta ja ympäristö –yksikkö, Kuntaliitto

**VISIO:**  
**Vaikuttava  
kumppani  
kunnille**



**KUNTA  
LIITTO**

**ARVOT: Askeleen edellä - Yhteistyötä yli rajojen - Avoin toimintakulttuuri**

# Kokonaiskestävä kuntametsä -hanke

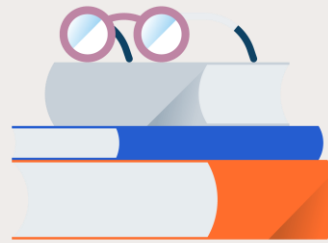
Tarve kuntametsien monitavoitteisen käytön selvitykselle nousi esiin Ravinneneutraali kunta -hankkeen (RANKU3), Tapio Oy:n ja kuntien yhteisessä hanketyössä ja Ilmastokunnat-toiminnassa



## Monitavoitteiset kuntametsät

Kaikki Suomen kunnat omistavat metsää ja niiden käytölle kunnat voivat omistajina asettaa monenlaisia tavoitteita.

- Taloudellinen tuotto
- Virkistyskäyttö
- Luonnon monimuotoisuus
- Hiilinielut ja -varastot
- Ravinteiden kierrätyksen edistäminen ja vesistökuorman vähentäminen
- Maisema-arvojen säilyminen

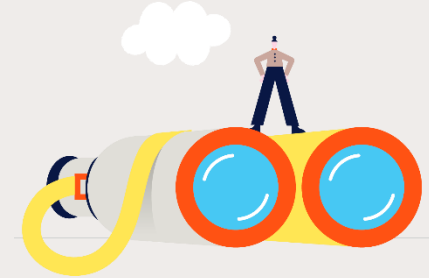


## Nykytilakartoitus 2020

Kuntien tarkemman tilannekuvan ja tarpeiden kartoittamiseksi Kuntaliitto, Maaseudun INFRA -verkosto, RANKU3-hanke ja Tapio Oy aloittivat toukokuussa 2020 nykytilakartoituksen laatimisen.

Tavoitteena oli tuottaa kattava kuvaus metsien käytön

- Tavoitteista
- Suunnittelusta
- Kehittämistarpeista



## Pitkän aikavälin tavoitteena

Luoda pohjaa laajemmalle kuntametsien käytön kehittämistyölle.

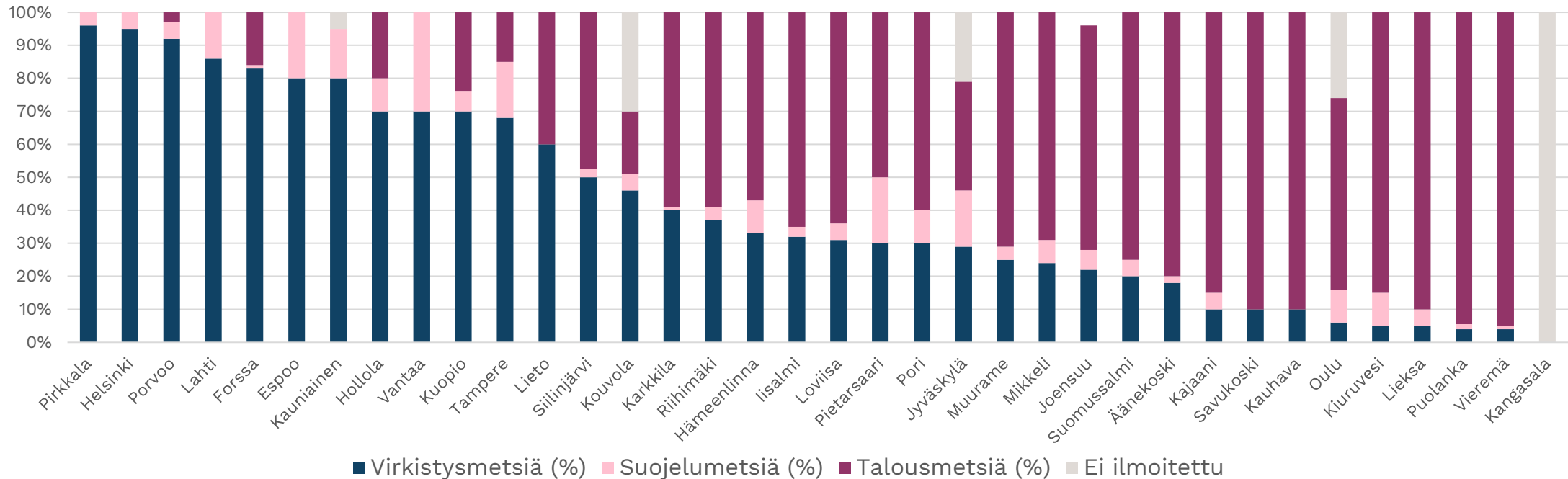
- Mahdollisuus tuottaa kunnille käytännön tietoa ja ohjeita omien metsien hoitoon ja käyttöön erilaisten tavoitteiden pohjalta. (2021-2022)

# Metsien käyttömuodot

Vastaajia pyydettiin arvioimaan miten kunnan metsät jakautuvat (%) virkistys-, suojeleja talousmetsäkäyttöön niiden pääkäyttömuodon mukaan

## Käyttöluokituksen keskiarvot:

1. Talousmetsät (ka 51,05%), 2. Virkistysmetsät (ka 42,03%) ja 3. Suojelumetsät (ka 7,68%)



Haastatteluissa kunnat kertoivat usein luokittelevansa metsänsä valtakunnallisen Viherympäristöliiton Viheralueiden hoitoluokituksen mukaisesti. Osalla kunnista myös kapeampi hoitoluokitus.

# Yhteenveto

- Kaikilla kyselyyn vastanneilla kunnilla on jonkin verran virkistysmetsää, mutta talousmetsää ei kaikilla vastanneilla kunnilla ole lainkaan. Keskiarvollisesti talousmetsää on kuitenkin eniten. Käyttöluokituksen keskiarvot:
  - 1. Talousmetsät (ka 51,05%), 2. Virkistysmetsät (ka 42,03%) ja 3. Suojelumetsät (ka 7,68%)
- Vaihtelevuus kuntien metsäsuunnitelmien ajantasaisuudessa on suuri. Erityisesti virkistysmetsäsuunnitelmien ajantasaisuudessa on runsasta vaihtelua.
  - Vanhin virkistysmetsäsuunnitelma tehty vuonna 1990 ja uusin 2020.
  - Vanhin suojelumetsäsuunnitelma tehty vuonna 2012 ja uusin 2019.
  - Vanhin talousmetsäsuunnitelma tehty vuonna 2010 ja uusin 2020.
- Metsien käytölle on asetettu erilaisia tavoitteita, mutta kaikkia ei seurata. Eniten seurataan metsätalouden tuottoa ja vähiten metsien ravinteiden kierrätystä.
- Kuntametsien käytön hallinnassa haasteina resurssipula, epäselvät tavoitteet ja ristiriitaisuudet sekä vastuunjaon pirstaleisuus (metsien käytön vastuut jaettu monelle yksikölle).

# Kuntametsien monet tavoitteet

Lähes kaikki Suomen kunnat omistavat metsää ja niiden käytölle kunnat voivat omistajina asettaa monenlaisia tavoitteita.

- Taloudellinen tuotto
- Virkistyskäytön lisääminen
- Luonnon monimuotoisuuden edistäminen
- Hiilinielut ja -varastot
- Ravinteiden kierrätyksen edistäminen ja vesistökuorman vähentäminen
- Maisema-arvon säilyminen
- Terveysten edistäminen

Yleisesti tavoitteet ovat muuttuneet viimeisen 10 vuoden aikana monipuolisemmiksi.



# Kuntametsien merkitys

**Suomen kunnat omistavat metsää n. 430 000 hehtaaria, joka on vain n. 2% kaikesta Suomen metsämaasta. Kuntien metsillä on kuitenkin kokoaan suurempi merkitys.**

- Lähellä kuntalaisia ja helposti saavutettavissa
- Metsät tarjoavat hyvinvointi-, terveys- ja elinvoimavaikutuksia sekä mahdollistavat jokamiehen oikeudet (luontomatkailu, ulkoilu, marjastus, sienestys, ympäristökasvatus)
- Kaupunkimetsillä on tärkeä rooli monimuotoisuuden suojelussa
- Vastuullinen metsienkäyttö voi olla positiivinen imago kunnille ja toimia esimerkkinä yksityisille metsänomistajille
- Kunnissa voidaan vaikuttaa puun käytön edistämiseen julkisessa rakentamisessa. Puun käytön lisääminen rakentamisessa on tehokas keino edistää kansallisen energia- ja ilmastostrategian ilmastotavoitteiden toteutumista.



# Kohti kestävämpää metsäomaisuuden hallintaa

- Kunnat kaipaavat valtakunnallisia linjauksia ja ohjeistuksia metsien hoitoon ja käyttöön
- Monet kunnat - koosta riippumatta - kokevat, ettei tieto kulje nykyisissä tietojärjestelmissä optimaalisesti. Nykyiset metsä- ja paikkatietojärjestelmät ovat kankeita kuntien tarpeisiin.
  - Mm. Tahto-hanke (Tavoitteiden yhteensovittaminen metsien hoidon ja käytön päätöksenteossa)
- Pienet kunnat kaipaavat toistensa tukea ja sparrausta –malliprojekteja
- Päättäjien ja luottamushenkilöiden metsätiedon lisääminen – eri tavoitteiden luoman kokonaisuuden tarkastelu
- Monitavoitteisen metsien käytön hidasteena resurssit sekä juurtuneet käytännöt
- Onnistumisina koetaan mm. asukkaiden laaja tyytyväisyys metsien hoitoon ja käyttöön sekä kunnassa tehdyt monitavoitteisemmat metsäsuunnitelmat

- Tarvitaan poliittista tahtoa. Ei nakerreta luonto- ja virkistysalueita yleis- ja asemakaavoissa.
- Kunnilla kaavoitusmonopoli ja itsehallinto.
  - Ymmärrys lähiluonnon merkityksestä
  - Kuntalaisten paine.
- Kaikilla kunnilla ei suuria maa/metsäomistuksia, joten vaikeampaa edistää kestävää käyttöä.
  - Jouduttu myymään taloudellisissa haasteissa tai käyttämään vaihtomaina. Kuntien vaihteleva taloudellinen tilanne.
- Kunnissa monitavoitteista metsänhoitoa, mutta kuitenkin puunmyynnin tuottotavoitteet voivat vielä olla monessa kunnassa suuria pakon sanelemista syistä.
- Kunnat kaipaavat mm. sujuvampaa yhteistyötä ja tukea eri toimijoiden kanssa, enemmän resursseja sekä valtakunnallisia suuntaviivoja metsien käsittelyyn ja seurantaan.
- Luonnonsuojelulain uudistuksen ekologinen kompensatio

# Luontokunnat-verkosto

- Perustettu kunnissa tehtävän luontotyön tueksi syyskuussa 2020
- Mukana noin 160 henkilöä 60 kunnasta
- Keskeisimpänä tavoitteena on kuntien yhteistyön ja verkostoitumisen avulla saada kuntien potentiaali entistä paremmin käyttöön ja tukemaan kunnan elinvoimaa
- Toimintamalli verkostolle on kehitetty yhteistyössä kuntien kanssa
- Toiminnan käynnistämiseen on kaksivuotinen siemenrahoitus YM:stä
- Toimintaa koordinoivat yhteistyössä SYKE ja Kuntaliitto
- Toiminta on käynnistetty löyhänä yhteistyöverkostona, liittyminen ei vaadi sitoumusta kunnalta
- Tavoitteellista toimintaa suunnitellaan yhdessä kiinnostuneiden kuntien kanssa
- Verkoston keskeiset toimintamuodot: Teams-kanava, sähköpostilista, webinaarit, verkkosivut [www.luontokunnat.fi](http://www.luontokunnat.fi), Twitter-tili @luontokunnat



luontokunnat.fi  
#luontokunnat

# Kiitos!

Lisätietoja:

**Kuntaliiton Kuntametsät –sivu:**

<https://www.kuntaliitto.fi/yhdyskunnat-ja-ymparisto/ymparisto/ymparistonsuojelu/kuntametsat>



[www.kuntaliitto.fi](http://www.kuntaliitto.fi)



# KUNTA LIITTO