

# Monikäyttöiset kuntametsät - Case: Hyypäränharjun METSO- yhteistoimintaverkosto

---

Monikäyttöiset metsät ja ilmastotavoitteet Varsinais-Suomessa -webinaari

23.9.2021

Janne Tolonen | Valonia



# VALONIA

---

## Laaja-alainen asiantuntijaorganisaatio

- Varsinais-Suomen kuntien yhteinen kestävän kehityksen asiantuntijaorganisaatio. 15 - 20 työntekijää, henkilömäärä ja asiantuntemus vaihtelevat projektitilanteen mukaan.

## Useita teemakokonaisuuksia

- Ohjelma2030 -> Hiilineutraali Varsinais-Suomi, Monimuotoinen luonto, Luonnonvarojen kestävä käyttö
- energia, ilmasto, vesiensuojelu, luonnon monimuotoisuus, kiertotalous, kestävä liikkuminen, ympäristökasvatus, vastuulliset hankinnat, osallisuus, ympäristöviestintä

## Ohjaava, sparraava ja neuvova organisaatio

- Ilmasto-, ympäristö- ja kestävän kehityksen ohjelmissa avustaminen kunnissa, hankeideointi ja suunnittelu, eri tahojen törmäyttäminen, asiantuntijarooli.

## RAHOITUS

- Kuntien perusrahoitus noin 25 %, loput hankerahoitusta. Toimimme osana **Varsinais-Suomen liittoa** ja toimipiste Turussa.

# Hyppäränharjun METSO-yhteistoimintaverkosto

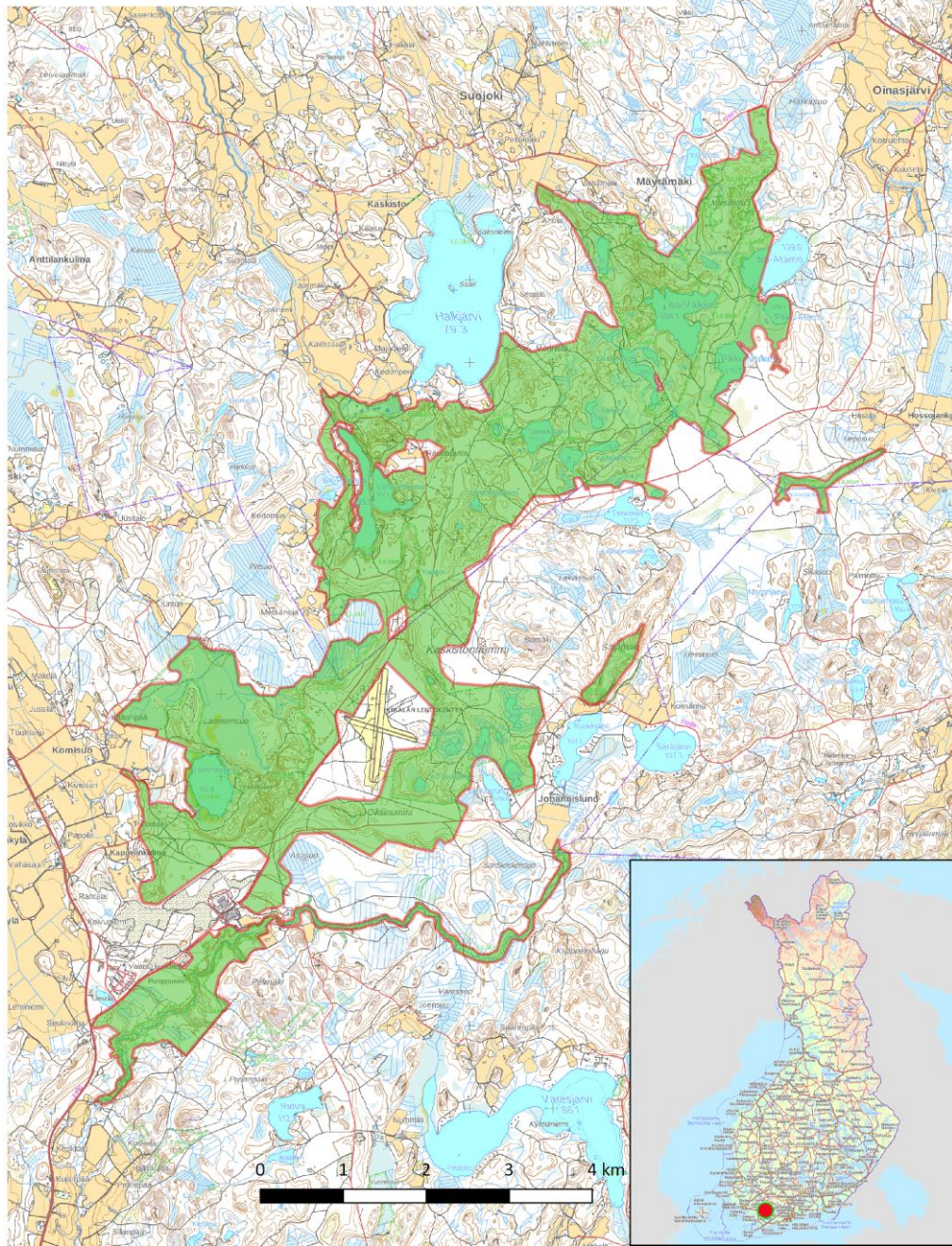
- Hyppäränharju on pääosin Varsinais-Suomessa Salon Kiikalassa & Somerolla sijaitseva monimuotoisuuskeskittymä.
- Suojelun keskiössä pienvesien, paahdeympäristöjen sekä lehtojen ja puustoisten soiden muodostamat elinympäristöverkostot (Hyppärän harjualue Natura2000 2468 ha (SAC))
- Alue tunnistettu tärkeäksi monimuotoisuuskeskittymäksi. Suojelutoimet ja luonto-arvojen huomiointi kuitenkin ollut hieman hajanaista ja mm. valvontaperusteista.
- Hankevetoisena (2020-2022) edistetään Hyppäränharjulla ja sen lähialueilla luonnonhoitoa ja luonnonsuojelua sekä luodaan yhteistoimintaverkosto.
- Tuotoksena mm.:
  - Alue-ekologinen hoitosuunnitelma suojelutyön tueksi.
  - Ajantasaista tietoa arvokkaista luontokohteista, inventoidaan mm. lampia ja puroja, paahdeympäristöjä, suoelinympäristöjä.
  - Inventointien perusteella kunnostustoimenpiteiden suunnittelu ja toteutus.
  - Tiedotusta, neuvontaa, koulutuksia metsänomistajille alueen luontoarvoista, talousmetsien luonnonhoidosta, METSO-suojelusta.
  - Yhteistoiminnan kehittämistä alueen toimijoiden kesken, asiantuntijatyöpajoja, tapaamisia, koulutuksia.



Kuva 33. Vuosina 1959 ja 1970 rauhoitettu Hyppärän-Kultalähteen luonnonsuojelualue on merkittävimpiä harjujen suojelualueita Varsinais-Suomessa. Alueesta on lisäksi laadittu erillisselvitys v. 1978 ja se merkittiin maastoon selvästi. Valitettavasti kuvan informaatiotaulu on sittemmin hävitetty. Valokuva Osmo Kontturi 1978.



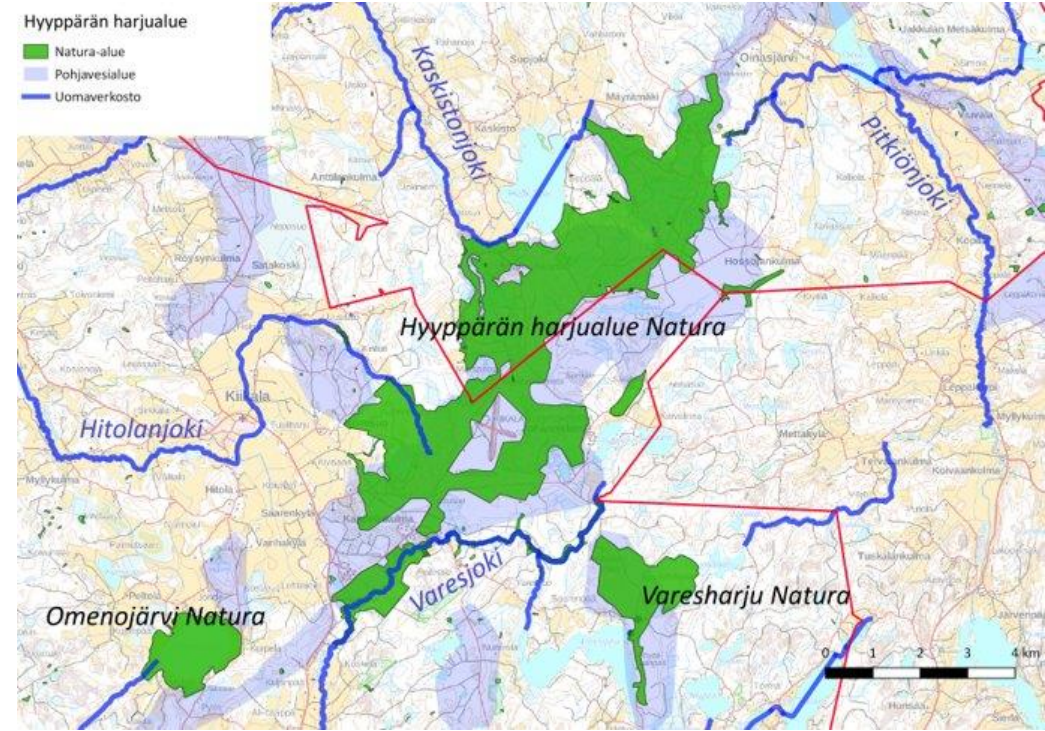
Hyyppäränharjun Natura-2000



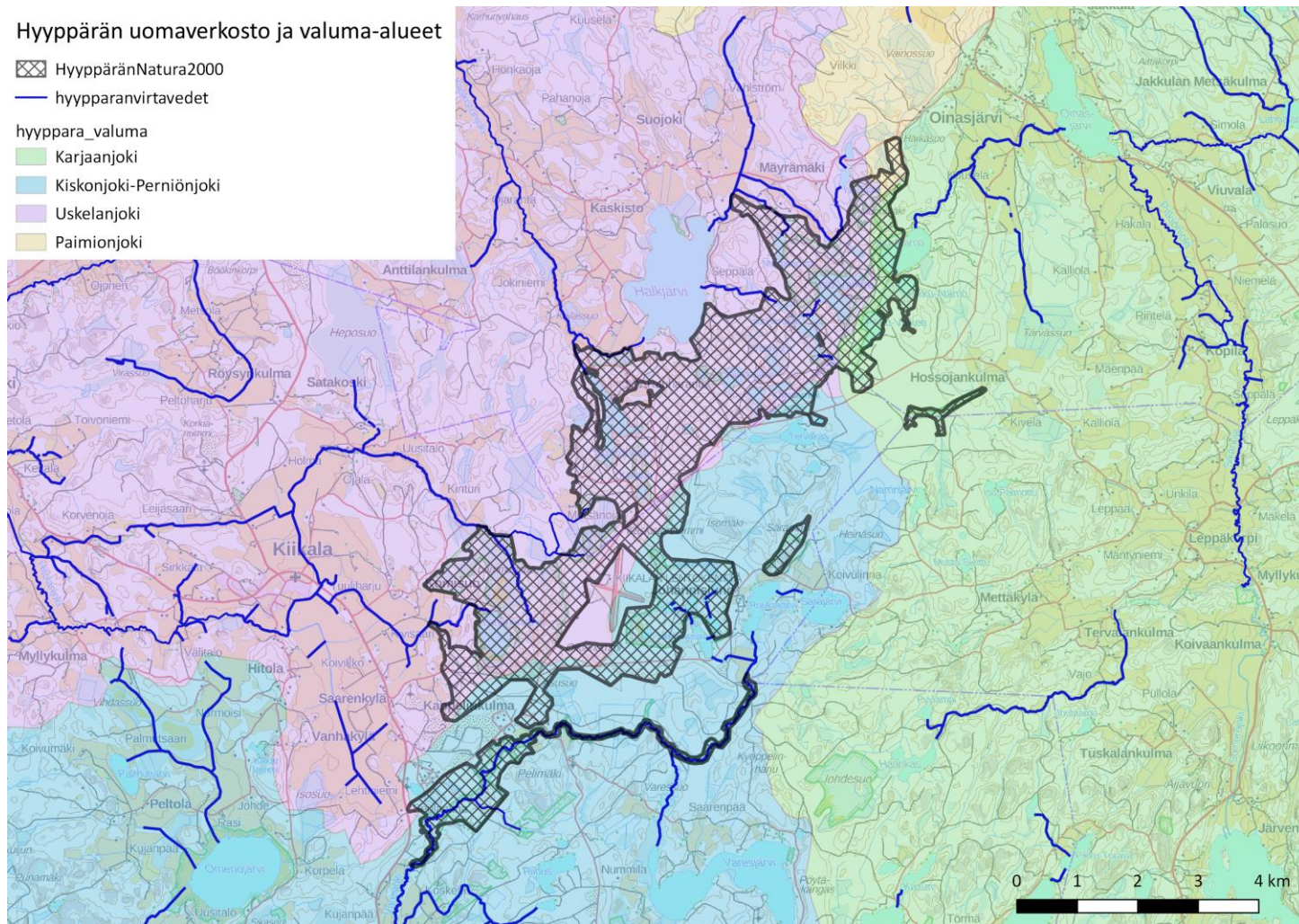
- Hyyppäränharjun Natura2000-alueen sijainti
  - 3 kunnan alueella (Salo, Somero, Lohja), 2 maakuntaa
- Runsaasti erilaista toimintaa mm. maa-ainesten ottoa, pohjavedenottoa, lentokenttä, puolustusvoimien toimintaa, retkeilyä, metsätaloutta sekä toisaalta laajat suojelualueet.
- Reuna-alueilla maataloutta.

# Alueen erityispiirteitä

- Vedenjakaja-alue, latvavedet viidelle valuma-alueelle
- Laajat pohjavesialueet
- Runsaasti arvokkaita pienvesiä; lähteikköjä, puroja, lampia.
- Paahdeympäristöt
- Runsaasti EU:n luontodirektiivin lajeja ja uhanalaislajistoa
- Poikkeukselliset maisemalliset, biologiset ja geologiset arvot
- Merkittävä monimuotoisuuskeskittymä, jonne kohdistuu erilaisia maankäyttöpaineita sekä toisaalta laajat suojelualueet.

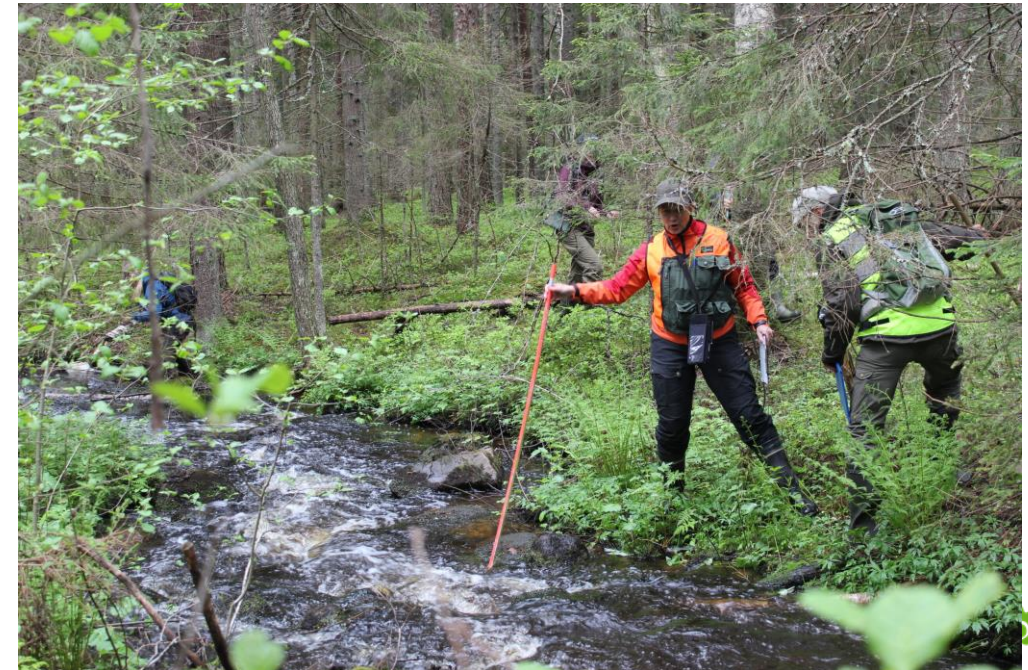


# Hyppäränharju – vedenjakaja-alue



# Monimuotoisuuskeskittymä oppimisympäristönä

- Hyppäränharju on Etelä-Suomen mittakaavassa merkittävä kokonaisuus myös oppimisympäristönä. Järjestetty koulutuksia mm. metsäammattilaisille, maanomistajille sekä asiantuntijoille.
- Puroinventointikoulutus: pyritään kehittämään ja levittämään Metsähallituksen laatimaa puroinventointimenetelmää. Pienvesi-inventoinneissa vertaisoppiminen ja menetelmien kehittäminen on erityisen tärkeää.
- Paahdeympäristötapaaminen: erityisen teeman ympärille kerätään alueen maanomistajat ja teeman asiantuntijat. Maastokäynnillä nähdään konkreettiset alueen mahdollisuudet, haasteet ja pohditaan ratkaisut.



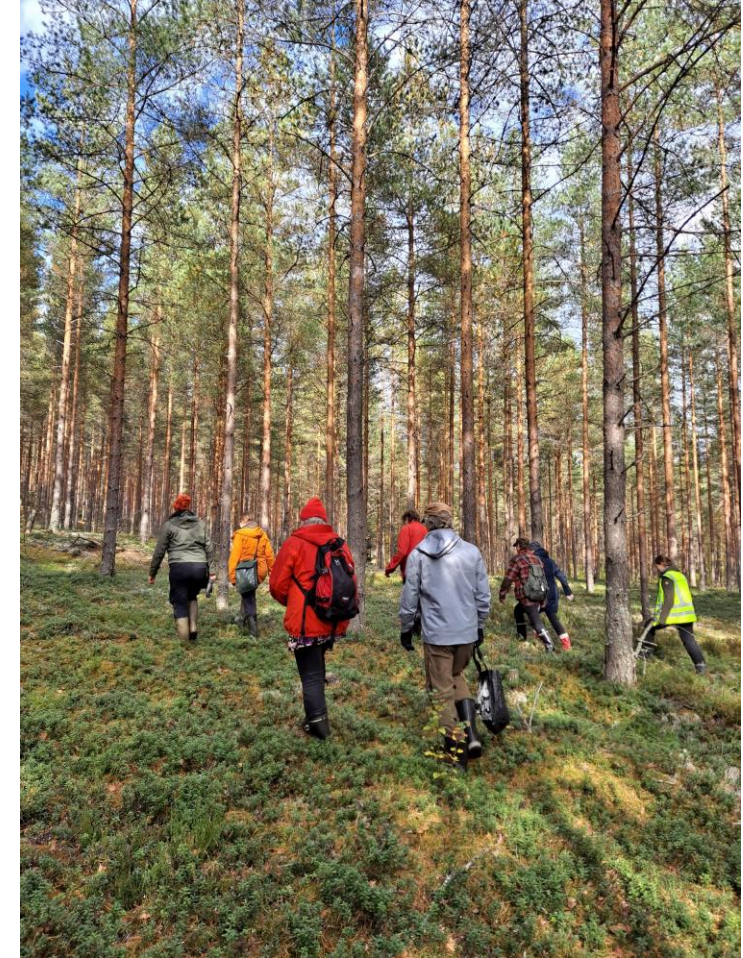
# Inventointien avulla tutkittua tietoa

- Pienvesi- ja paahdeympäristöinventoinnit tuovat uutta tutkittua tietoa alueen ympäristön tilasta.
- Tärkeää tietoa päätöksenteon taustalle niin viranomaisille kuin maanomistajillekin.



# Tarve kehittää yhteistoimintaa

- Elinympäristöjatkumot – ekologiset yhteydet
  - Paahdeympäristöt
  - Virtavesijatkumot
  - Pienvedet: lähteiköt, lähteet, lammet
  - Yhtenäiset metsäalueet
- Maankäyttö
  - Tieverkosto
  - Soranotto
  - Maa- ja metsätalous
  - Asutus, vapaa-ajanasutus, virkistyskäyttö
- Suojelualueverkoston täydentäminen (METSÖ, ympäristötuki)
- Luonnonhoitotoimien ja elinympäristökunnostusten suunnittelu ja toteutus
- Neuvonta: luonnonhoitopainotteinen maankäyttö, talousmetsien luonnonhoito..
- Yhteistoimintaverkoston luominen ja kehittäminen



# Miten yhteistoimintaa toteutetaan

- Kesällä 2021 toteutettu kysely alueen metsänomistajille. Kyselyn perusteella suunnitellaan koulutuksia ja tilaisuuksia.
- Keväällä 2021 toteutettu purokunnostus, veden palauttaminen puro-uomaan YSA-alueella. Suunnittelu ja luvitus hankkeen toimesta, toteutus Helmi-työnä ELY:n ja maanomistajan yhteistyönä
- Kesällä 2021 Metsäkeskus inventoi paahdeympäristöjä yksityismailta
- Maastokatselmuksia ja tapaamisia alueella yhdessä toimijoiden kanssa
- Kalatalousalue toteuttanut jokirapuserelvityksiä
- Virtavesien hoitoyhdistys ry toteuttanut purokunnostuksia
- Suunnitteilla opinnäytetyö luontokartoittaja EAT-tutkintoon (paahdeympäristökartoituksia ja hoitosuunnitelma)
- Opiskelijaryhmien vierailut alueella
- Hankerahoituksen hakeminen NOUSU-ohjelmasta; jokijatkumo auki mereltä Hyyppäränharjun latvapuroille asti
- Pienvesi Helmi-hanke syksyn 2021 hankehakuun. Mahdollisesti kohteita Hyyppäränharjulta.
- ELY-keskus neuvotellut isosta maahankinnasta alueella (METSO)
- Metsähallitus toteuttanut soiden ennallistamista Hyyppäränharjulla syksyllä 2021.
- Viestintäyhteistyö; sosiaalisessa mediassa & mediassa. Esim. MHY:n julkaisussa juttuja hankkeesta
- Metsäkeskus järjesti Laatuloikka luonnonhoitoon lenkin lähialueella



# Haasteita ja havaintoja

- Miten aktivoida metsänomistajia?
  - Metsänomistajarakenne on moninainen mm. yhteismetsiä, kuntametsiä, etämetsänomistajia, perikuntia..
- Toimijoiden välisen yhteistyön kehittäminen
- Myös eri toimialojen viranomaisten yhteistyön kehittämistä
- Haasteena miten yhteistoiminta kantaa hankkeen alkusysäyksen jälkeen?
- Tiedon visualisointi ja käyttöönotto
  - Miten esim. hoitosuunnitelmat ja suositukset saadaan parhaiten hyötykäyttöön eri kohderyhmille?
  - Mm. neuvojat, kunnat, metsänomistajat..
- Resurssit
  - mm. Helmi-töiden toimeenpano
  - METSO-suojelu



# Kiitos!



Hankkeen nettisivut [www.valonia.fi/metso](http://www.valonia.fi/metso)

Tilaa myös hankkeen uutiskirje!



Janne Tolonen  
vesiasiantuntija, Valonia  
050 518 7755  
janne.tolonen@valonia.fi



Katariina Yli-Heikkilä  
ympäristöasiantuntija, Valonia  
040 552 2369  
katariina.yli-heikkila@valonia.fi



Tilaa uutiskirjeemme!  
[valonia.fi/uutiskirje](http://valonia.fi/uutiskirje)



@valonia\_keskus



@valonia.fi



@valoniakeskus

Seuraa somessa #METSO #METSOohjelma #Hyyppäränharju

# Lisätietoa

---

- [www.valonia.fi/metso](http://www.valonia.fi/metso)
- [Hyypärän harjualue Natura2000](#)
- [Yhteistoiminnalla potkua luonnonhoitoon – paahdeympäristöjen hoitosuunnittelua Kiikalan lentokentällä \(Metsonpolku.fi\)](#)
- Esityksen kartoissa on käytetty Maanmittauslaitoksen (maastokartta) ja Suomen ympäristökeskuksen (valuma-alueet, uomaverkosto, suojelualueet, pohjavesialueet) avointa aineistoa 09/2021.